

学校要覧

令和4年度



北海道幌加内高等学校

〒074-0495 北海道雨竜郡幌加内町字平和 TEL 0165-35-2405(学校)/0165-35-3221(渓雪寮) FAX 0165-35-3477
(ホームページアドレス) <https://horokou.ed.jp> (メールアドレス) horos3@mb.infosnow.ne.jp

校訓 和

○ 敬 愛 和 合
○ 師 弟 一 如
○ 研 鑽 不 止

北海道幌加内高等学校校歌

作詞 菊地 守典
作曲

一 湖水の流るる 雨竜の谷に
夕映え染むる 三頭の峯
若き血潮に 燃ゆる吾が胸
幌高生の 意気いや高し

二 銀白覆う 山野の絶景
敬愛和合の 円環結び
起こさんこの鍬 郷土の土を
幌高生の 徽章は叫ぶ

三 苦難の波を 越ゆるは誰ぞ
学びし正義に 強く生きよ
とわに忘るな 我等の使命
幌高生よ 共に進まん

註：平成22年4月1日より幌加内町が空知総合振興局から上川総合振興局に編入したため、歌詞の一部を、校歌を作詞した菊地守典先生のご指導のもと、次のように変更しました。

変更前「空知の北端 雨竜の谷に」

変更後「湖水の流るる 雨竜の谷に」

1 学校の沿革

昭和29年	9. 1	北海道幌加内農業高等学校設立認可
	12. 8	開校式挙行
昭和30年	1. 1	校章制定
	12. 1	開校1周年記念式典挙行
昭和32年	4. 1	第1種高等学校に昇格
	10. 3	村会議において校舎位置幌加内地区に決定
	12. 1	幌加内原野4844番地に校地認可
	12. 6	仮校舎落成
昭和33年	11. 30	本校舎第1期工事落成式挙行 第1回卒業式挙行
昭和34年	12. 1	開校5周年記念式典挙行記念事業（グラウンド・学校林設定・学校門柱設置）
昭和39年	11. 30	本校舎第2期工事，第1年次分落成
昭和40年	9. 10	本校舎第2期工事，第2年次分落成
	12. 1	開校10周年記念式典挙行
昭和43年	8. 30	体育館落成
昭和45年	12. 12	実習教室落成
昭和46年	11. 30	農業機械実習室落成
昭和47年	11. 30	温室落成
昭和49年	9. 6	開校20周年記念式典挙行
昭和52年	8. 14	同窓会創立20周年記念式典挙行
昭和53年	4. 1	登校形態改訂（3-1方式導入）
昭和54年	1. 26	空知管内教育実践奨励賞受賞
昭和58年	5. 7	創立30周年記念事業協賛会発足
昭和59年	9. 2	開校30周年記念式典挙行
昭和62年	6. 16	本校舎改築工事着工
	10. 2	校舎改築工事2年次分着工（農畜産加工室，農業実験室）
昭和63年	2. 29	本校舎移転改築竣工
	4. 1	北海道幌加内高等学校に校名変更
	5. 20	実験実習棟・温室改築工事着工
	10. 30	実験実習棟・温室改築工事竣工
平成元年	4. 1	修学年限が3年または4年となる（教育委員会規則改正）
	5. 8	寄宿舍新築工事着工
	6. 8	屋内体育館改築工事着工
	10. 25	宿舎新築工事竣工
	12. 25	屋内体育館改築工事竣工
平成2年	5. 1	溪雪寮増築工事着工
	5. 18	溪雪寮前庭工事着工
	5. 18	校舎前庭及び圃場排水工事着工
	7. 10	北海道教育委員長本校視察
	8. 4	横路知事「本校生と語る会」のため本校訪問
	8. 10	溪雪寮前庭工事竣工
	8. 14	校舎改築落成記念式典・祝賀会
	9. 10	校舎前庭及び圃場排水工事竣工
平成3年	9. 12	寄宿舍女子寮着工
	2. 20	北海道教育実践表彰式
	3. 31	寄宿舍女子寮竣工
平成6年	7. 31	幌加内そば祭りに初参加
	12. 7	開校40周年記念集会
平成9年	1. 1	学校ホームページ開設
平成16年	7. 21	全麵協素人そば打ち段位認定会（本校）
	10. 23	創立50周年記念式典，祝賀会
平成17年	2. 28	空知管内教育実践表彰受賞

- 平成18年 9. 2 全麵協素人そば打ち三段位認定会に参加（幌加内町新そば祭り）
- 平成19年 3. 13 ホクレン夢大賞優秀賞受賞
- 平成22年 7. 13 空知管内教育実践表彰受賞
7. 27 北海道幌加内高等学校公式ホームページ完全リニューアル
- 平成23年 4. 8 校歌歌詞の一部変更「空知の北端」→「湖水の流るる」
7. 20 第1回全国高校生そば打ち選手権大会（旭川）
10. 23 北海道教育庁 高橋教一教育長 来校（生徒そば打ち授業参観及び会食）
- 平成24年 6. 16 第1回北海道学生そば打ち選手権大会（新得町）
- 平成25年12. 13 そば道場の改築により上川保健所より「めん類製造業の許可」および「飲食店営業の許可」が下りる
- 平成26年 8. 27 そば加工室の竣工により上川保健所より「菓子製造業」の許可が下りる
10. 24 創立60周年記念映画会
10. 25 創立60周年記念祝賀会
- 平成27年 4. 8 学校公式 Facebook 開設
5. 28 北海道教育委員会いじめ未然防止モデルプログラム作成委員会事業指定校
- 平成28年 6. 22 ICT教育環境整備(5番教室)・授業用iPad20台導入
8. 21 第7回全国高校生そば打ち選手権大会 個人戦・団体戦優勝
9. 11 「旭川ラーメン甲子園2016」参加
9. 13 渓雪寮改修工事竣工
10. 30 渓雪寮全館Wi-Fi環境整備完了
11. 1 Yahoo!デジタル人材育成プログラムにてネットショップサイト開設
11. 20 第60回全国高等学校定時制通信制生徒生活体験発表大会奨励賞
- 平成29年 2. 15 「わが村は美しくー北海道」運動 第8回コンクール優秀賞（北海道開発局長賞）
7. 8 幌加内高校主催全麵協素人そば打ち段位認定会開催
9. 6 ICT環境整備（1～4年、6番教室）・授業用iPad1人1台導入
10. 7 「旭川ラーメン甲子園2017」審査員特別賞受賞
11. 17 コープさっぽろ農業賞 交流部門特別賞受賞校内セキュリティ対策工事・渓雪寮セキュリティ対策工事
12. 20
- 平成30年 7. 3 実習圃場常設ハウス2棟建替設置
7. 22 三笠高校生レストランに幌加内高校もそば店を出店
8. 20 第8回全国高校生そば打ち選手権大会団体戦2連覇達成
9. 16 「北の恵み食べマルシェ2018」に初出店
10. 8 「旭川ラーメン甲子園2018」投票数第2位、審査員特別賞受賞
- 平成31年 2. 1 体育館・温室ボイラー入替、校舎・体育館LED照明入替工事竣工
- 令和元年 6. 1 北海道幌加内高等学校在り方検討委員会設置
6. 15 道の駅「森と湖の里ほろかない」物産館内でそば店を初出店
8. 26 第9回全国高校生そば打ち選手権大会団体戦3連覇達成・個人戦優勝
12. 1 上川管内教育研究推進事業実施校
- 令和2年 2. 21 体育館天井耐震改修工事竣工
2. 22 道北アークスウエスタン川端店に初出店
4. 14 地域みらい留学365参画校採択
4. 20 緊急事態宣言（新型コロナウイルス）による休校措置（5月31日まで）
6. 1 幌加内高等学校地域留学推進協議会設立
- 令和3年 1. 25 水飲み場電気温水器設置
4. 8 地域みらい留学365留学生受け入れ



2 令和4年度 北海道幌加内高等学校教育目標等

1 校訓『和』

- (綱領)
- ・敬愛和合
 - ・師弟一如
 - ・研鑽不止

2 学校教育目標

- (知) 自ら考え行動する人間を育てる。
 (徳) 礼儀正しい人間を育てる。
 (情) 心豊かな人間を育てる。
 (体) 健康でたくましい人間を育てる。

3 育成を目指す資質・能力

- 自立した人間として、他者と協働しながら新しい価値を創造する3つの力を育成する。
 (1) 自ら前に踏み出す力(失敗しても粘り強く取り組む力)を育成する。
 (2) 自ら考え抜く力(自分で仮説を立て実験し検証する力)を育成する。
 (3) 自ら進んで集団で働く力(多様な人とともに目標に向けて努力する力)を育成する。

4 重点目標

- (1) 生徒の実態に即した教育課程の編成と実施により、自ら学ぶ意欲・態度の育成に努める。
 (2) 組織的指導により、基本的な生活習慣の確立、規範遵守意識・倫理観の育成に努める。
 (3) 六次産業教育を通して農業・キャリア教育の実践により、勤労観・職業観の育成に努める。
 (4) 自己管理能力・危機回避能力の向上と豊かな心の育成に努める。
 (5) 特別活動等とおして、幅広く学ぶ意欲・態度の育成、健康安全意識の定着に努める。
 (6) 高校魅力化事業「地域みらい留学365」を通して地域と学校の魅力を広く発信するとともに、地域活性化に貢献する人材の育成に努める。

5 教育課程編成の方針

- (1) 地域や生徒の実態に即した弾力的な教育課程の編成、実践に努める。
 (2) 基礎基本の定着と、一人一人の学習・キャリア段階に応じた教育の推進に努める。
 (3) 教育課程の編成、実践について計画的な評価と効果的な改善に努める。
 (4) 学校設定科目「そば」を柱に、地域理解の深化と地域に貢献できる力の育成に努める。
 (5) 授業時数の適正確保と効果的な展開のため、教育課程を管理、学習活動の充実に努める。

6 指導上の重点事項

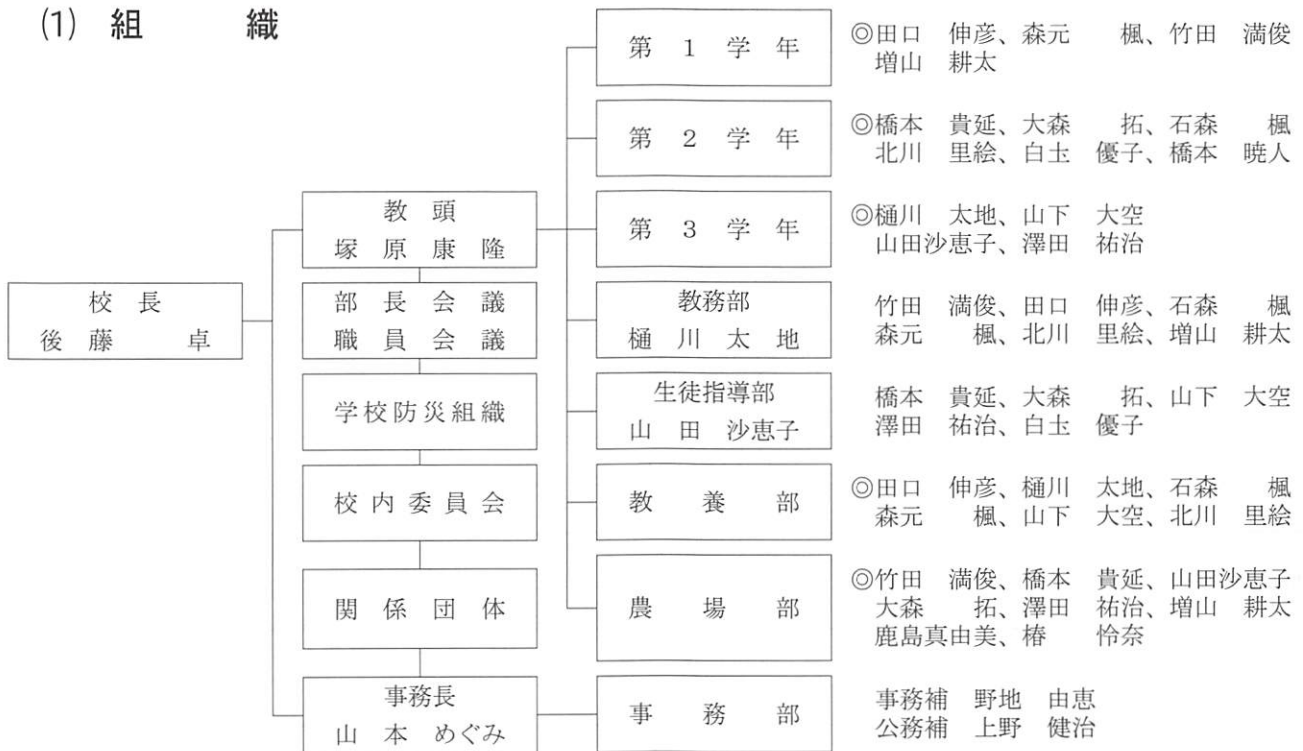
学習指導	基礎学力の向上と思考力・判断力・表現力の育成に努める。 ①「個別最適化された学び」を推進し、学習評価の改善・充実を図る。 ②学校教育と寮教育を連携し、個別の能力や発達課題に応じた学びの充実を図る。 ③地域の教育力と環境の特色を最大限に活かした学びの充実を図る。
生徒指導	基本的な生活習慣の確立と倫理観・公共心、優しい心の醸成に努める。 ①日常の気づきや教職員共通理解の下で、生徒個々の支援・充実を図る。 ②教育相談や支援体制の構築等を図り、生徒事故未然防止、早期発見・対応に努める。 ③農生会活動等を充実に努め、自ら考え行動する姿勢や自己存在感、有用感等の醸成を図る。
進路指導	人生設計能力・社会人基礎力の育成に努める。 ①職場体験や入学時からの体系的な進路指導の実現を図る。 ②地域の企業や関係機関等との連携を深め、実践的なキャリア教育を展開する。 ③アグリマスター顕彰制度の活用を図り、取得資格の励行及び生徒の主体的活動を促進する。
健康・安全指導	自己管理能力の育成と環境保全・安全意識の向上に努める。 ①生徒の実態等を踏まえ、他者と共生する心と態度の育成に努める。 ②寮教育や専門教育と連携し、地域を活用した食育と環境・防災教育の充実を図る。 ③ウィズコロナに対応した感染症予防対策と生徒の健康・安全に対する意識向上を図る。
専門教育指導	農業・産業教育を通して望ましい産業人の育成に努める。 ①フードシステム構築と外部教育力導入を促進し、専門的知識・技術の深化を図る。 ②六次産業教育展開による生徒主体の商店会経営を通じ、社会人基礎力の育成を図る。 ③食と環境を意識したプロジェク外学習を地域発信し、町の活性化と社会貢献活動を推進する。
寮教育指導	集団生活を通して自主・自律精神の伸長に努める。 ①規則的な生活習慣の確立と食生活の改善を図り、自主・自律の態度を育成する。 ②放課後学習、寮学習時間の効果的活用により、各自の適性に応じた進路実現を図る。 ③寮役員を中心とした寮行事の活性化と寮生同士の良好な人間関係の構築を図る。

3 教 職 員

番号	職 名	氏 名	着任月日	担 任	分 掌	教 科
1	校 長	後 藤 卓	R04.04.01			農 業
2	教 頭	塚 原 康 隆	R03.04.01			保 健 体 育
3	教 諭	竹 田 満 俊	H22.04.01	1 学 年 付	農 進 路 指 導 主 事 場 務 指 導 主 事 長 事 部	農 業
4	教 諭	橋 本 貴 延	H26.04.01	2 学 年 担 任	舎 保 健 監 主 事 生 徒 指 導 主 事 長 事 部	農 業
5	教 諭	山 田 沙 恵 子	H26.04.01	3 学 年 付	生 徒 指 導 主 事	農 業
6	教 諭	樋 川 太 地	H31.04.01	3 学 年 担 任	教 務 主 任	地 歴 公 民
7	教 諭	大 森 拓	R04.04.01	2 学 年 副 担 任	生 徒 指 導 部	農 業
8	教 諭	田 口 伸 彦	R04.04.01	1 学 年 担 任	教 養 部 長 教 務 部	数 学
9	教 諭	石 森 楓	H31.04.01	2 学 年 付	教 務 部	国 語
10	教 諭	森 元 楓	R02.04.01	1 学 年 副 担 任	教 務 部	英 語
11	教 諭	山 下 大 空	R04.04.01	3 学 年 副 担 任	生 徒 指 導 部	保 健 体 育
12	教 諭	北 川 里 絵	R04.04.01	2 学 年 付	教 務 部	理 家 科 庭
13	学 校 養 護 師 看 護 師	白 土 優 子	H29.04.01	2 学 年 付	生 徒 指 導 部 特 別 支 援 C N	保 健
14	外 国 語 指 導 助 手	Johnson Benjamin Allen	R04.06.01			英 語
15	実 習 助 手	澤 田 祐 治	H28.04.01	3 学 年 付	生 徒 指 導 部	農 業
16	実 習 助 手	増 山 耕 太	H26.04.01	1 学 年 付	教 務 部	農 業
17	事 務 長	山 本 め ぐ み	R02.11.01		事 務 部	
18	事 務 補	野 地 由 恵	H30.04.01		事 務 部	
19	公 務 補	上 野 健 治	R01.07.01		事 務 部	
20	時 間 講 師	古 屋 富 久	H19.04.01			芸 農 術 業
21	寮 副 舎 監	櫻 井 弘	H28.05.01			
22	寮 副 舎 監	松 山 和 文	H30.06.18			
23	農 務 従 事 員	鹿 島 真 由 美	H25.04.01			
24	農 務 従 事 員	椿 怜 奈	R04.04.01			
25	高 校 魅 力 化 コ ー デ ィ ー ナ ー	橋 本 暁 人	R02.07.01	2 学 年 付		
26	ス ク ー ル ソ ー シ ャ ル ワ ー カ ー	西 嶋 潤 一	H30.04.01			
27	ス ク ー ル ソ ー シ ャ ル ワ ー カ ー	木 下 八 代 恵	H30.04.01			
28	ス ク ー ル カ ウ ン セ ラ ー	佐 藤 伸 一	H26.04.01			

4 校務分掌

(1) 組織



(2) ホームルーム

学年	担任	副担任	学年付
第1学年	田口 伸彦	森元 楓	竹田 満俊、増山 耕太
第2学年	橋本 貴延	大森 拓	石森 楓、北川 里絵 白土 優子、橋本 暁人
第3学年	樋川 太地	山下 大空	山田沙恵子、澤田 祐治

(4) 関係団体 (◎主担当)

P T A 事務局	◎森元、樋川、教頭、事務長
同窓会事務局	◎増山、澤田、白土、樋川、教頭
農業クラブOB会	◎竹田、増山
道農場協会担当	◎竹田、橋本

(3) 校内委員会 (◎主担当、※教頭はすべての委員会を調整する)

教育課程委員会	◎樋川、石森、田口、森元、北川、山下 竹田
入学者選抜委員会	◎竹田、樋川、石森、田口、森元、山田 橋本
防災委員会	◎山田、樋川、竹田、橋本
修学旅行委員会	◎竹田、樋川、橋本、田口
特別支援委員会	◎白土、山田、樋川、橋本、田口
学校保健委員会	◎橋本、白土、樋川
いじめ対策委員会	◎山田、橋本、樋川、田口、白土
高大連携委員会	◎樋川、竹田、田口
6次産業教育推進委員会	◎樋川、竹田、大森、北川、山田、澤田 増山

5 教育課程表

令和4年度入学者教育課程表

教科・科目		標準単位	1年	2年	3年	4年
国語	現代の国語	2	2			
	言語文化	2		2		
	○実用国語	2			2	
地理歴史	地理総合	2	2			
	歴史総合	2			2	
公民	公民	2		2		
	○時事問題研究	1			1	
数学	数学Ⅰ	3	2	2		
	○実用数学	3			3	
理科	科学と人間生活	2	2			
	生物基礎	2		2		
保健体育	体育	7～8	2	2	3	
	保健	2	1	1		
芸術	書道Ⅰ	2	2			
外国語	英語コミュニケーションⅠ	3	2			
	英語コミュニケーションⅡ	4		2	2	
家庭	家庭基礎	2	2			
農業	農業と環境	2～6	2	2		
	課題研究	2～6		2	2	4
	総合実習	2～8	2	1	3	6
	農業と情報	2～6	2	2		
	野菜	2～8				8
	食品製造	2～8		2	3	
	生物活用	2～6			2	8
	○農業体験実習	3	1	1	1	
	○そば	6～14	2	2	2	8
○国際理解	○比較文化	8				8
○総合	○ベーシックスタディ	1	1			
○産学 習	○キャリア体験	1		1		
	○六次産業化概論Ⅰ	1	1			
	○六次産業化概論Ⅱ	2		1	1	
	○六次産業化実践	3	1	1	1	
小計			29	28	28	18
総合的な探究の時間		3～6	1	1	1	0
合計			30	29	29	18
特活	ホームルーム		1	1	1	0

令和4年度学年別教育課程表

教科・科目		標準単位	1年	2年	3年
国語	現代の国語	2	2		
	言語総合			2	
	○実用国語	2			2
地理歴史	地理総合	2	2		
	世界史A			2	2
数学	数学I	3	2	2	
	○実用数学	2			2
理科	科学と人間生活	2	2		
	生物基礎	2		2	
保健体育	体育	7～8	2	2	2
	保健	2	1	1	
芸術	書道I	2	2		
外国語	英語コミュニケーションI	3	2		
	コミュニケーション英語I	3		2	2
家庭	家庭基礎	2	2		
農業	農業と環境	2～6	2	2	
	課題研究	2～6		2	2
	総合実習	2～8	2	1	3
	農業と情報	2～6	2		
	農業情報処理	4～6		2	
	食品製造	2～8		2	4
	生物活用	2～6			2
	○農業体験実習	3	1	1	1
	○そば	6～14	2	2	2
家庭	フードデザイン	2～8			2
総合	○ベーシックスタディ	1	1		
○産学 業習	○キャリア体験	1		1	
	○六次産業化概論I	1	1		
	○六次産業化概論II	2		1	1
	○六次産業化実践	3	1	1	1
小計			29	28	28
総合的な探究・学習の時間			1	1	1
合計			30	29	29
特活	ホームルーム		1	1	1

6 令和4年度年間行事予定表

	4月	5月	6月	7月	8月	9月
1	金 年度始休業(-7)	月	水 1年宿泊研修① 2年職場体験実習①	金 朝会・頭髪服装検査 求人票公開 スクールカウンセリング⑥	月	10 朝会・頭髪服装検査
2	土	月 振替休業日①(4/29)	木 1年宿泊研修② 2年職場体験実習②	土	火	11 金
3	日	火 憲法記念日	金 1年宿泊研修③ 2年職場体験実習③ 前日・閉寮日	日	水	12 土 土曜授業日⑤ 梶加内町新そば祭り① そば道三段位認定会
4	月	水 みどりの日	土	月	木	13 日 土曜授業日⑥ 梶加内町新そば祭り②
5	火	木 こどもの日	日	火	金	14 月 振替休業日②(9/3) 就職応募書類受付
6	水	金 振替休業日②(6/11)	月 振替休業日③(6/25)	水	土	15 火 振替休業日③(9/4)
7	水	土	火 振替休業日④(7/9)	木	日	16 水 前期末標準評価期間(-14)
8	金 前期始業式・着任式・入学式 入寮式・オリエンテーション(寮)	日	水 朝会・頭髪服装検査 前期中間標準評価期間(-15)	金	月 全道技術大会①(岩見沢)	17 木 スクールカウンセリング⑩
9	土	月 朝会・頭髪服装検査 心臓・結核検診(1学年) 道連春季代議委員会(旭川)	木	土 土曜授業日④ そば段位認定会(初・二段)	火 全道技術大会②(岩見沢)	18 金 道北地区定通生活体験発表会
10	日	火 Hyper Q-U(全学年)	金 スクールカウンセリング④	日 そば三段位認定会講習会	水 学校閉庁日	19 土 中学生一日体験入学 地域みらい留学365オープンスクール
11	月 朝会・頭髪服装検査 新入生オリエンテーション(校内) 入会式・対面式・新入生歓迎会	水	土 土曜授業日② 校内技術競技大会	月	木 山の日	20 日
12	火	木 校内意見発表会 合同企業説明会	日	火 部長会議	金 学校閉庁日	21 月 1年職場体験実習①
13	水	金 スクールカウンセリング②	月 春季教育相談週間(全学年-24)	水	土	22 火 1年職場体験実習②
14	木 内科検診	土	火	木 職員会議 スクールカウンセリング⑦	日	23 水
15	金 身体検査	日	水 北連リーダー研修会③(当番校(オンライン))	金	月 学校閉庁日	24 木 成績単票提出 スクールカウンセリング⑪
16	土	月	木 スクールカウンセリング⑤	土	火 部長会議 職員会議	25 金 綿着日・閉寮日
17	日	火 農業体験実習① 定通体連上川支部大会代表者会議	金 漢字能力検定 成績単票提出	日	水 夏季休業明け集会 朝会・頭髪服装検査	土 食べマルシェ
18	月 歯科検診	水 農業体験実習②	土 定通体連全道大会①	月 菫の日	木	日 食べマルシェ
19	火 部長会議 基礎力診断テスト① クラス別意見発表大会(-23) 北連盟代議委員会(旭川)	木 農業体験実習③	日 定通体連全道大会②	火	金 スクールカウンセリング⑧	月 食べマルシェ 敬老の日
20	水	金 農業体験実習まとめ	月	水	土	火 成績一覧表提出 部長会議
21	木 職員会議	土	火 成績一覧表提出 部長会議	木	日	水
22	金 スクールカウンセリング① 尿検査(一次)	日	水	金 夏季休業前集会 綿着日・閉寮日	月	木 成績会議 職員会議
23	土	月	木 成績会議 職員会議 花いっぱい苗配布(3年)	土 1 火	火	金 秋分の日
24	日	火 部長会議	金 花いっぱい苗配布(3年)	日 2 水	水	土
25	月	水 プロジェクト計画発表	土 土曜授業日③ 梶高商店会夏の市	月 3 木	木 全道意見発表大会①(真狩)	日
26	火	木 職員会議 スクールカウンセリング③ 町内合同清掃活動	日	火 4 金	金 全道意見発表大会②(真狩)	月
27	水	金 農場長研究協議会(岩見沢) AFS認証制度研修会(岩見沢) 実用英語検定 尿検査(二次)	月	水 5 土	土 全国そば打ち選手権大会①	火
28	木 農生会総会	土 定通体連上川支部大会	火 食品衛生責任者講習会	木 農業教育研究大会①(静内)	6 日	水 全国そば打ち選手権大会②
29	金 土曜授業日① PTA総会・授業参観日 昭和の日 綿着日・閉寮日	日	水 北連意見発表大会①(富良野)	金 農業教育研究大会②(静内)	7 月	木 梶高祭準備
30	土	月	木 北連意見発表大会②(富良野)	土 8 火	火	金 梶高祭 前期終了式
31	日	火	日	日 9 水	水	
備考	日本学生支援機構奨学金申込	避難訓練(学校・寮)	非行・薬物乱用防止教室	文書処理検定		体育祭

	10月	11月	12月	1月	2月	3月
1 土		朝会・頭髪服装検査 火	開校記念日 2年振替休日(-4) 木	元日 学校閉庁日 日	9 朝会・頭髪服装検査 水	第67回卒業証書授与式 (入選)会場設営 水 <small>補習日・閉寮日</small>
2 日		収穫感謝祭 水 <small>補習日・閉寮日</small>	金	月 学校閉庁日	10 木	(入選)面接検査日 木
3 月	後期始業式 朝会・頭髪服装検査 秋季教育相談週間(全学年-14)	木 文化の日	土	火 学校閉庁日	11 金	(入選)選抜会議 金
4 火		金 振替休業日⑦(10/29)	日	水 御用始め	12 土	土
5 水		土	月 朝会・頭髪服装検査	木	13 日	日
6 木	スクールカウンセリング⑩	日	火	金	14 月 卒業認定会議	朝会・頭髪服装検査 月
7 金	実用英語検定 <small>補習日・閉寮日</small>	月 道連秋季代議委員会(旭川)	水	土	15 火	成績単票提出 火
8 土	さんフェア2022農業高校食彩フェア	火 後期中間標準評価期間(-15)	木	日	16 水	地域活動体験学習 水
9 日		水	金	月	17 木	成績一覧表提出 木
10 月	スポーツの日	木	土 土曜授業日⑧ 日本農業技術検定	火 成人の日	18 金 振替休業日⑪(12/29)	部長会議 金
11 火		金 ニュース時事能力検定	日	水	19 土 建国記念日	土
12 水		土	月	木	20 日	日
13 木		日	火 部長会議	金	21 月	進級認定会議 職員会議 月
14 金	部長会議 スクールカウンセリング⑬	月	水	土	22 火	(入選)追検査 火
15 土		火	木 職員会議	日	23 水	部長会議 水
16 日		水 成績単票提出	金 スクールカウンセリング⑮	月	24 木 年度末反省会議①	木
17 月		木 北連指導者研修会① 当番校(レクハウスしゅまりない)	土	火 部長会議 職員会議	25 金 年度末反省会議② 職員会議 学年末標準評価期間(-24) スクールカウンセリング⑯	(入選)合格発表 金
18 火	職員会議	金 北連指導者研修会② 当番校(レクハウスしゅまりない) スクールカウンセリング⑰	日	水 冬季休業明け集会 朝会・頭髪服装検査 3学年末標準評価期間(-24) 北連実績発表大会①(剣淵) スクールカウンセリング⑱	土	土
19 水		土	月	木	日	日
20 木		日	火 北連実績発表大会②(剣淵) 実用英語検定	金	月	月
21 金		月 成績一覧表提出 部長会議	水	土	火	火 春分の日
22 土	土曜授業日⑦ 幌高商店会秋の市	火 農生会役員選挙	木	日	水	水
23 日		水 勤労感謝の日	金 冬季休業前集会 <small>補習日・閉寮日</small>	月	木 天皇誕生日	木
24 月		木 成績会議 職員会議	土	1 火	金	金 修了式・離任式
25 火	基礎力診断テスト②	金 校内実績発表大会 スクールカウンセリング⑲	日	2 水	土	土 年度末休業(-31)
26 水	農業クラブ全国大会① (北陸)	土	月	3 木	日	日
27 木	農業クラブ全国大会② (北陸)	日	火 2年見学旅行①(沖縄)	4 金 漢字能力検定 3学年成績単票提出 3学年帰省日	月	月
28 金	漢字能力検定	月 2年見学旅行②(沖縄)	水	5 土	火 卒業式予行 同窓会入会式	火
29 土		火 2年見学旅行③(沖縄)	木 御用納め 学校閉庁日	6 日		水
30 日		水 2年見学旅行④(沖縄)	金 学校閉庁日	7 月	3学年家庭学習期間(-2/27)	木
31 月			土 学校閉庁日	8 火	3学年成績一覧表提出	金
備考	避難訓練(学校・寮) 携帯電話マナー教室 親加内町産業祭	文書処理検定 硬筆毛筆検定 朱鞠内小学校そば打ち交流会	赤十字出前講座	文書処理検定 硬筆毛筆検定		凡例 閉寮 土曜授業日 長期休業 主要学校行事 主要農業クラブ行事 一 般

7 生徒の状況

(1) 学年別生徒数

(令和4年4月1日現在)

学 年		1			2			3			4			合 計		
学 級 数		1			1			1						3		
生 徒 数		14			17			11						42		
		男	女	計	男	女	計	男	女	計	男	女	計	男	女	計
内 訳	自 宅 生 徒	2		2		2	2	1	2	3				3	4	7
	寮 生 徒	8	4	12	13	2	15	6	2	8				27	8	35
	地域みらい留学生				2	1	3							2	1	3

(2) 出身中学校別生徒数

(令和4年4月1日現在)

			第1学年			第2学年			第3学年			第4学年			合 計			
管内	市町村	中学校名	男	女	計	男	女	計	男	女	計	男	女	計	男	女	計	
上 川	幌加内	幌 加 内	2		2	1	2	3	1	2	3				4	4	8	
		旭 川	嵐 山				1		1							1		1
			光 陽	1		1					1	1				1	1	2
			東 陽	1		1										1		1
			永 山	1		1	1		1	1		1				3		3
			永 山 南	3		3	2		2	1		1				6		6
			北 星					1	1	1		1				1	1	2
			神 居		1	1											1	1
	和 寒	和 寒				1		1							1		1	
当 麻	当 麻		2	2											2	2		
石 狩	札幌	札 苗 北	1		1	1		1							2		2	
		新 琴 似				1		1							1		1	
		発 寒				1		1							1		1	
		前 田				1		1							1		1	
		太 平							1		1				1		1	
		福 移	1		1										1		1	
	千 歳	青 葉							1		1				1		1	
空 知	秩父別	秩 父 別				1		1							1		1	
	上富良野	上 富 良 野		1	1											1	1	
東 京	板橋区	赤塚第二							1		1				1		1	
埼 玉	川 口	東								1	1					1	1	
合 計			10	4	14	11	3	14	7	4	11				28	11	39	

(3) 進路状況

卒業年度	卒業生数		進学				就職										
			大 学	短 大	各 種 学 校	高 等 技 専	A 管 理 的 職 業	B 技 術 的 職 業	C 事 務	D 販 売	E サ ー ビ ス 職 業	F 保 安 職 業	G 農 林 漁 業	H 生 産 工 程	I 機 械 運 送	J 建 設 ・ 採 掘	K 包 運 搬 ・ 装 束 ・ 清 掃 等
27	男	10			4					1	1		2			1	1
	女	3			3												
28	男	12	3		2	1				3		1	3				
	女	7	1		1				1	3							
29	男	14	1	1	2					2	2	1	2		1	2	
	女	3	1							2							
30	男	5			3				1	1							
	女	12			2	1			1	6							2
元	男	13	2	1	3				2	5							
	女	5		1	3					1							
2	男	9	1	1					2		4			1			
	女	4		1	2												
3	男	5								1	1	1	2				
	女	3	1			1						1					

令和3年度卒業生進路状況

【進学】

山形県立米沢女子短期大学
北海道立函館高等技術専門学校

【就職】

株式会社 ほろかない振興公社
株式会社 幌加内町会計年度任用職員
有限会社 榎本農場
ALSOK北海道株式会社
クリロン化成株式会社

8 農生会活動

本校は、生徒会と学校農業クラブ組織を統合して農生会と称している。したがって、その活動範囲は広い。生徒の自主的・自発的活動により、各種行事が運営され、その目標である科学性・社会性・指導性の高揚を図っている。

(1) 農生会主要行事

プロジェクト計画発表会、意見発表大会、技術競技大会、実績発表大会
農生会総会、幌高祭、体育祭、各種町内行事への参加

(2) 部活動

外 局 …… そば局 文化系 …… 家庭科部、文芸部
体育系 …… バドミントン部、卓球部、バスケットボール部

(3) 学校農業クラブ活動、部活動の主な成績

年 度	学校農業クラブ	部 活 動
平成25年	第64回全国(首都圏)大会 情報処理競技	全国大会(卓球) 全道大会(バスケットボール、卓球)
平成26年		全道大会(バスケットボール、バドミントン、卓球)
平成27年	第66回全国(群馬)大会 農業鑑定競技	全道大会(バスケットボール、卓球)
平成28年	第67回全国(大阪)大会 農業鑑定競技 第60回全国定時制通信制生徒生活体験発表大会	全道大会(バスケットボール、バドミントン、卓球)
平成29年	第68回全国(大阪)大会 農業鑑定競技 第61回全国定時制通信制生徒生活体験発表大会	全道大会(バドミントン)
平成30年	第69回全国(鹿児島)大会 農業鑑定競技 第62回全国定時制通信制生徒生活体験発表大会	全国大会(卓球) 全道大会(バスケットボール、バドミントン)
令和元年	第70回全国(南東北)大会 農業鑑定競技 第63回全国定時制通信制生徒生活体験発表大会	全国大会(卓球) 全道大会(バドミントン)
令和2年	第72回全道実績発表大会 (全国大会は新型コロナウイルス感染症のため中止)	新型コロナウイルス感染症のため中止
令和3年	第71回全国(兵庫)大会 農業鑑定競技	

9 外部関係団体役員

(1) P T A 役員

会 長 加藤 克広
 副会長 石神 郁江 野村 道宏
 監 事 高松 佑美 板谷 和美
 事務局 塚原 康隆 樋川 太地 森元 楓 山本めぐみ

(2) 同窓会役員

会 長 井上 憲明
 副会長 南谷 幸夫 高橋 勝好 市村 裕一 山本 則子 花岡美智子
 事務局 塚原 康隆 樋川 太地 白土 優子 澤田 祐治 増山 耕太

(3) 農業クラブOB会

会 長 井上 憲明
 副会長 南谷 幸夫 高橋 勝好 市村 裕一 山本 則子 花岡美智子
 事務局 竹田 満俊 増山 耕太

(4) 渓雪寮保護者の会

会 長 石神 郁江
 事務局 橋本 貴延

10 教育施設・設備

(1) 校 地

本 校 舎 敷 地	2,446.75m ²	
グ ラ ン ド	12,100 m ²	
実 習 地	3,000 m ²	
道 路 地	16,351.71m ²	
合 計	33,404.11m ²	

(2) 施 設

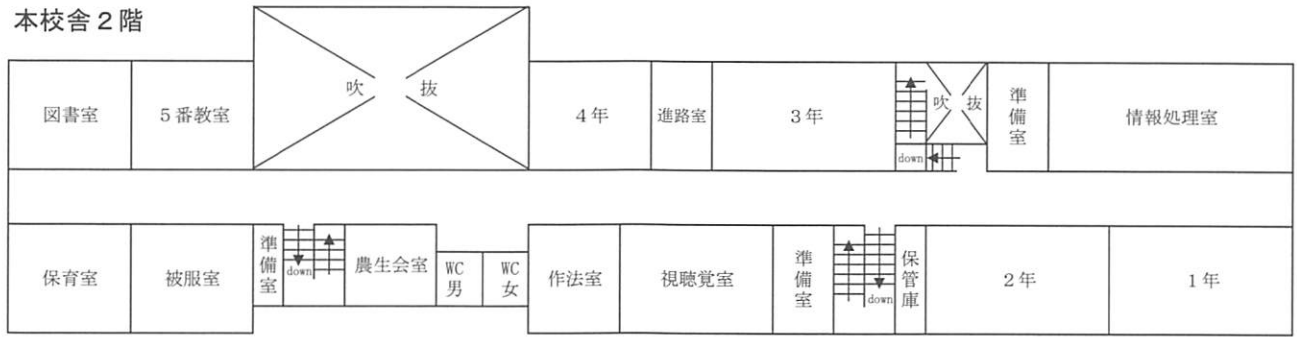
室 名	m ²	室 名	m ²	室 名	m ²
普 通 教 室	230.4	情 報 処 理 室	57.6	職 員 室	86.4
視 聴 覚 室	72.0	食 物 室	86.4	事 務 室	28.8
被 服 室	57.6	農 生 会 室	36.0	印 刷 室	20.0
保 育 室	57.6	多 目 的 ホール	148.5	準 備 室 他	662.4
図 書 室	57.6	保 健 室	28.8	食 品 加 工 棟	255.0
作 法 室	96.5	小 会 議 室	28.8	農 業 機 械 実 習 棟	680.0
理 科 室	96.5	校 長 室	57.6	温 室	506.0
体 育 館	1,725.7	寄 宿 舎	1,762.4		

(3) 主 な 設 備

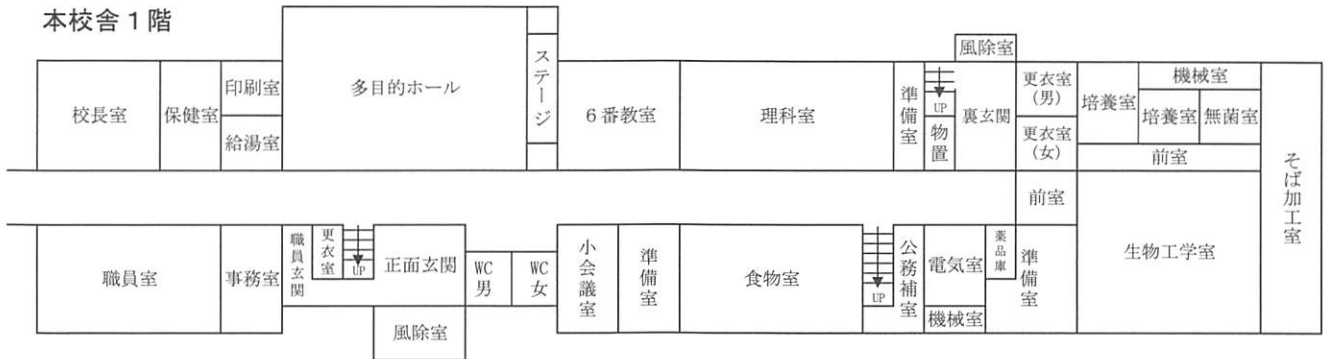
パーソナルコンピューター	34台	木工機械	一式
組織培養装置(クリーンベンチ、バイオリアクター他)	一式	農畜産加工機械器具	一式
トラクター	1台	視聴覚機器	一式
トラクター・付属機械	一式	調理器具	一式
金工機械	一式	被服器具	一式

(4) 校舎平面図

本校舎 2階



本校舎 1階



温室



農業実習棟 地下



農業実習棟



農畜産加工実習棟

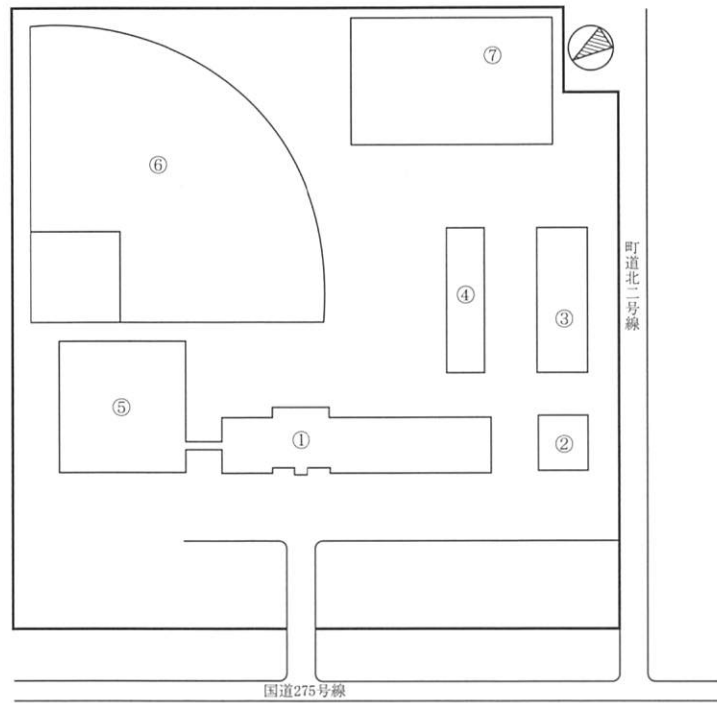


(5) 校地全図

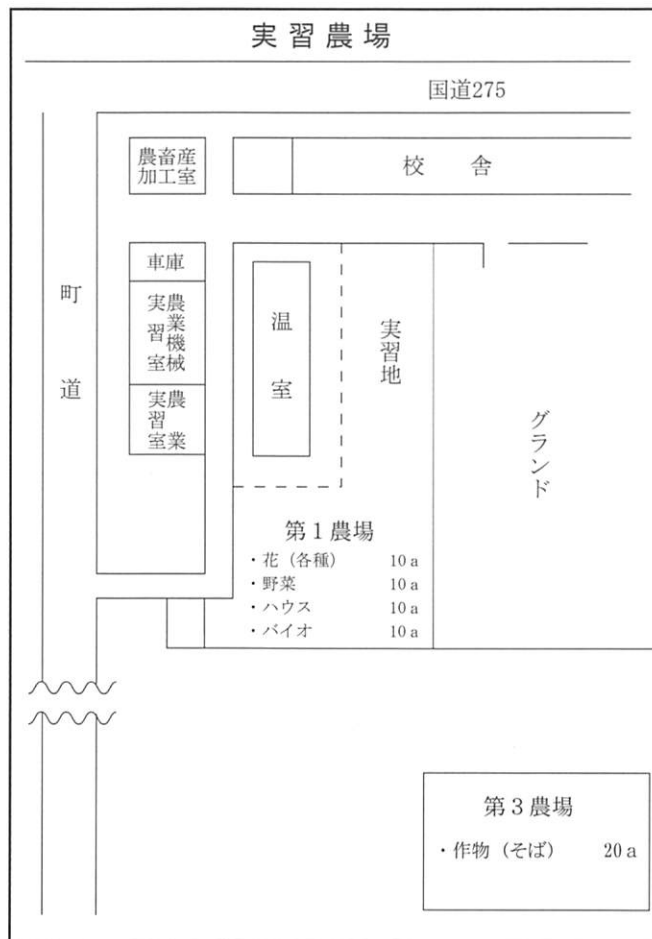
〈注記〉

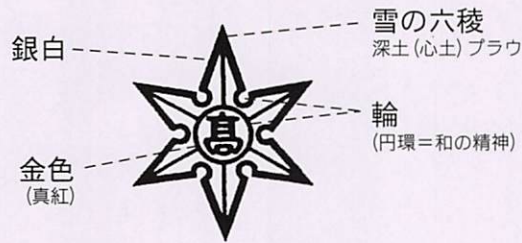
- ① 本校舎
- ② 農畜産加工実習棟
- ③ 農業機械実習棟
- ④ 温室棟
- ⑤ 体育館
- ⑥ グラウンド
- ⑦ 実習畑

S = 1 : 5000



(6) 実習農場





《校章によせて》

上川中西部に位置している幌加内は豪雪の地で厳しい風土である。

校章の銀白の外郭六稜は、風土を代表する雪の結晶を表わし、その先端はプラウ(鋤)の形を成し、土地・田畑を耕すと共に、精神を練磨し、農業を通じての精神の陶冶を示している。

また、高の文字を囲む円環は校訓である和の精神をシンボライズし、互いに敬愛和合、師弟一如、研鑽不止の姿勢を本校の目標とし、これに近づく努力を惜しまない生徒の育成を願ってこの校章は制定された。

遠隔地出身者のために、快適な生活ができる寮が設置されています。



溪雪寮の全景

学校安全計画

※ホームルーム活動の欄 ◎… 1 単位時間程度の指導

項目		4	5	6	7・8	9
		安全な通学	学校生活での安全	梅雨期の健康安全	野外活動での安全	学校行事での安全
安 全 学 習	農 業	・ 農機具・実習器具の正しい使用方法 ・ 農業実習の服装指導	・ 農業体験実習の事故防止	・ 農業実習・実験の事故防止 ・ 農薬・薬品類の使用、管理	・ 食品製造の衛生管理 ・ 収穫作業の事故防止	・ そば祭りの事故防止
	理 科	・ 実験器具等の安全な扱い方 ・ 施設・設備・薬品管理等の点検	・ 観察、実験における一般的な注意及び危険防止の注意	(科)化学薬品と化学変化についての理解 (生)生物内での化学変化についての理解	・ 実験器具等の安全な扱い方 ・ 施設・設備・薬品管理等の点検	(科)光の性質(身近にある電磁波の正しい理解)
	保健体育	・ 体育施設・用具の安全点検	・ (保)交通安全	・ グラウンド使用における約束事の確認	・ 熱中症の予防 ・ 野外活動と安全 ・ 体育施設・用具の安全点検	・ 体育施設・用具の安全点検
	総合的な探究の時間(防災)	<学習活動例>テーマ「地域の安全と防災」 <学習活動例> ○防災ホームページの閲覧、災害の種類と対応(防災壁新聞・ポスター・パンフレット作成)、胆振東部地震について、今年度の総合学習のまとめ				
全 教 育 指 導	1 年 ホームルーム活動	◎高校に入学して ●通学時の安全 ●防災体制の確立 ●犯罪被害の防止	●野外活動における安全 ●部活動や休憩時の安全 ●自転車の構造と点検整備	◎通学路に潜む危険 ◎火災と安全 ●雨の日の安全行動	◎夏休みの生活と安全(防犯を含む) ●野外活動の安全 ●落雷の危険	◎事故災害時の応急手当 ●体育大会の安全
	2 年 ホームルーム活動	◎2年生になって ●通学時の安全 ●防災体制の確立 ●犯罪被害の防止	◎高校生の心理や行動と事故の特徴 ●部活動と健康管理 ●自転車の安全な利用	◎火災と安全 ●雨の日と安全行動	◎夏休みの生活と安全(防犯を含む) ●野外活動の安全 ●落雷の危険	◎事故災害時の応急手当 ●体育大会の安全
	3 年 ホームルーム活動	◎3年生になって ●通学時の安全 ●防災体制の確立 ●犯罪被害の防止	◎幼児・高齢者・障害のある人の心理と行動 ●安全意識と行動 ●自転車の安全な利用	◎運転者の心理と行動特性 ◎火災と安全 ●雨の日と安全行動	◎夏休みの生活と安全(防犯を含む) ●野外活動の安全 ●落雷の危険	◎事故災害時の応急手当 ●体育大会の安全
	主な 学校行事	・ 入学式 ・ 始業式 ・ 春の交通安全指導 ・ 定期健康診断 ・ 1年生(オリエンテーション) ・ 部活動年間計画作成	・ 学校保健安全委員会 ・ 交通安全教室	・ 防災避難訓練「火災」	・ 夏休み前全校集会 ・ 夏休み明け全校集会 ・ 薬物乱用防止教室 ・ 夏休みの諸注意	・ 体育祭 ・ そば祭り
	個別指導	・ 校外巡視	・ 自転車点検 ・ 生徒指導全体集会	・ 健康診断結果の指導	・ 校外巡視 ・ 生徒指導全体集会	・ 校外巡視
	部活動	・ 新入部員オリエンテーション	・ 用具の点検・整備	・ 部活動部長会	・ 救急法実技講習会 ・ 合宿・遠征の安全	・ 用具の点検・整備
安 全 管 理	対人管理 学校生活の安全管理	・ 通学状況調査 ・ 防災体制の確立 ・ 救急体制の確立 ・ 登下校指導 ・ 安全計画の設定 ・ アルバイト調査	・ 授業時の安全確認(体育実技、農業実習、理科実験、家庭科実習) ・ 車に係る規則の徹底 ・ 事故調査と防止対策	・ 生徒引率の安全確認 ・ 防災避難訓練の徹底 ・ 食中毒防止	・ 長期休業前生活指導 ・ 大掃除の安全確認 ・ 夏休みの健康管理	・ 通学路の見直し ・ 事故災害時の応急手当の徹底
	対物管理 学校環境の安全点検	・ 学校環境の安全点検整備(施設・設備、通学路) ・ 自転車置場施設 ・ 防災設備の点検整備 ・ 自家用電気工作物保安点検	・ 学校環境の安全点検整備(普通・特別教室、実験実習器具) ・ 環境整備美化作業 ・ 自家用電気工作物保安点検 ・ 毒物劇物の適正な管理等について	・ 学校環境の安全点検整備(体育館、部室、運動器具) ・ 通学路安全点検	・ 学校環境の安全点検整備(校庭、学校全般) ・ 消火器、消火栓、火災報知器の点検	・ 学校環境の安全点検整備(普通、特別教室、実験実習器具) ・ 通学路安全点検 ・ 防災施設・設備の点検整備
学校安全に関する組織活動(研修含む)		・ 春の交通安全運動 ・ 職員会議(危機管理体制) ・ PTA総会	・ 学校保健(安全)委員会	・ 教職員研修(熱中症の予防)	・ 生徒指導協議会(学警連絡協議会) ・ 校外補導・危険箇所巡視 ・ 教職員研修(防犯) ・ 国民安全の日	・ 国民防災の日 ・ 秋の交通安全運動 ・ 教職員研修(自然災害)

10	11	12	1	2	3
交通徳の理解	安全な行動	事故・災害の防止	安全な通学	事故原因と対策	安全な生活
・食彩フェアおよび町産業祭の事故防止	・収穫感謝祭の衛生管理 ・機械・車両等の保守管理	・温室の保守点検	・実習生産物の安全管理	・管理施設の保守点検	・今年度の安全点検活動の評価 ・次年度の計画立案
(生)生体防御と細胞性免疫についての理解	(科)熱・エネルギーについての理解	・実験器具等の安全な扱い方 ・施設・設備・薬品管理等の点検	(科) これからの科学技術はどうするべきかを考える	(生)環境と動物の反応についての正しい理解	・実験器具等の安全な扱い方 ・施設・設備・薬品管理等の点検
・(保)健康と運動 ・体育大会の準備 ・体育大会の事故防止 ・(保)応急手当	・体力について	・冬季スポーツの意義 ・体育施設・用具の安全点検	・体育施設・用具の安全点検	(保)職業と健康	・安全に関する評価 ・体育施設・用具の安全点検

ボランティア活動体験、地域ハザードマップについて、災害時における応急救護実習、非常食の作り方実習、防災関連施設の見学、

◎地震災害対策 ●通学路の安全	◎自転車加害事故の責任 ●火災の予防とストーブの取扱い	◎冬休みの生活と安全	◎交通事故の対応と応急手当 ●スキー授業における安全	●危険の予測 ●スキー授業における安全	◎春休みの生活と安全 ●今年度活動の評価とまとめ
◎地震災害対策 ●通学路の安全	●火災の予防とストーブの取扱い ●修学旅行における安全	◎冬休みの生活と安全	◎これからの社会生活と交通問題 ●スキー授業における安全	●規律正しい生活 ●地域の安全活動 ●スキー授業における安全	◎春休みの生活と安全 ●今年度活動の評価とまとめ
◎地震災害対策 ●地域の安全活動 ●通学路の安全	◎運転免許の仕組みと運転者の義務・責任 ●火災の予防とストーブの取扱い	◎冬休みの生活と安全	◎これからの社会生活と交通問題	◎家庭学習について ●規律正しい生活	◎卒業に当たって ●今年度活動の評価とまとめ
・防災避難訓練「地震」	・自動車運転免許取得説明会 ・収穫感謝祭	・冬休み前全校集会 ・冬休みの諸注意	・冬休み明け全校集会		・卒業式 ・終業式 ・春休みの諸注意
・生徒指導全体集会	・校外巡視	・自動車免許取得の手続き	・免許取得の指導	・入社前指導 ・生徒指導全体集会	・校外巡視
・活動場所の安全点検	・用具の点検・整備	・部室の安全点検	・活動場所の安全点検	・応急手当実技講習	
・授業時の安全管理点検 ・防災対策の徹底 ・防災避難訓練の徹底	・収穫感謝祭の安全対策 ・修学旅行安全対策	・長期休業前生活指導 ・冬休みの健康管理 ・防災避難訓練の徹底	・換気・採光設備の点検検査	・交通規則の徹底	・今年度活動の反省と次年度の計画立案 ・長期休業前生活指導 ・本年度の事故発生のおまとめ
・学校環境の安全点検整備(体育館、部室、運動器具)	・学校環境の安全点検整備(校庭) ・ストーブの取扱い方 ・毒物劇物危害防止対策総点検	・学校環境の安全点検整備(普通・特別教室、実習実験器具) ・防災施設・設備の点検整備	・学校環境の安全点検整備(体育館、部室、運動器具) ・火気器具の安全点検	・学校環境の安全点検整備(施設、設備) ・火気器具の安全点検	・今年度の安全点検活動の評価 ・次年度の計画立案 ・生徒用機・いすの点検整備 ・防災施設・設備の点検整備
・中高連絡会 ・学校(保健)安全委員会 ・計画訪問による理科薬品等の適正な管理点検	・安全に関する広報活動	・交通街頭指導 ・年末の交通安全運動 ・交通安全に関する研修(法令等改正、自転車安全利用に関する指導方法等)	・交通街頭指導 ・学校保健(安全)委員会 ・国民防災とボランティア週間	・安全に関する広報活動	・今年度活動の評価と次年度の計画立案 ・校内事故等発生状況と安全措置に関する研修